

Легкая индустрия

CHAMP O2 LOW

CHAMP O2

Современный комфортный и безопасный

Низкие защитные ботинки Safety Jogger CHAMP O2 LOW обеспечивают непревзойденный комфорт и защиту благодаря эластичным шнуркам для идеальной посадки, устойчивости к скольжению SR, защите от электростатических разрядов, съемной стельке и облегчению дискомфорта при осанке.

Верх обуви	Logica
Подкладка	Переработанная сетка
Стелька	Стелька SJ foam
Подошва	Филон/Резина
Категория	O2 / F0, SRC, ESD
Диапазон размеров	EU 35-47 / UK 3.0-12.0 / US 3.0-13.0 JPN 21.5-31 / KOR 230-310
Вес образца	0.306 kg
Стандарты	ASTM F2892:2018 EN ISO 20347:2012



WHT

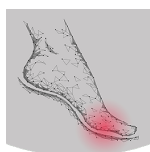


BLK



Антистатика (ESD)

ESD разряжает электростатическую энергию, которая может повредить электронные компоненты, и позволяет избежать риска воспламенения. Сопротивление от 100 кОм до 100 МегаОм.



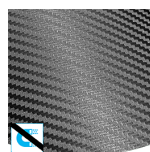
Поглощение энергии в носочной части

Поглощение энергии в носочной части обуви и уменьшает воздействие удара при беге.



Поглощение энергии пяткой

Поглощение энергии пяткой уменьшает влияние прыжков или бега на тело.



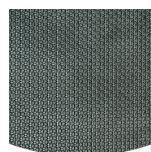
Неметаллическая

Спецобувь с отсутствием металла в целом легче. Они также очень полезны для профессионалов, которым приходится проходить через металлодетекторы несколько раз в день.



Съемная стелька

Заменяйте стельку регулярно или используйте собственные ортопедические стельки для большего комфорта.



резиновая подошва

Подошва из нитрильной резины имеет универсальные функции, которые делают ее пригодной для многих областей применения: устойчивость к жаре и холоду, высокая гибкость при низких температурах, устойчивость к МБС и многим химическим веществам.

Отрасли:

Кейтеринг, Уборка, Продукты питания и напитки, Медицинская

Окружающая среда:

Сухое место, Влажная среда, Очень скользкие поверхности

Инструкция по обслуживанию:

Для продления срока службы обуви мы рекомендуем регулярно чистить ее и защищать соответствующими средствами. Не сушите обувь на радиаторе или рядом с источником тепла.

	Описание	Единица измерения	Результат	EN ISO 20347
Верх обуви	Logica			
	Верх: паропроницаемость	мг/с м ² /ч	2.4	≥ 0.8
	Верх: коэффициент водяного пара	мг/с м ²	21.3	≥ 15
Подкладка	Переработанная сетка			
	Подкладка: паропроницаемость	мг/с м ² /ч	17.4	≥ 2
	Подкладка: коэффициент водяного пара	мг/с м ²	140	≥ 20
Стелька	Стелька SJ foam			
	Подошва: устойчивость к истиранию (сухая/мокрая) (циклы)	циклы	25600/12800	25600/12800
Подошва	Филон/Резина			
	Сопротивление истиранию подошвы (потеря объема)	м м ³	142.8	≤ 150
	Устойчивость к скольжению подошвы SRA: пятка	Трение	0.32	≥ 0.28
	Устойчивость к скольжению подошвы SRA: плоская часть	Трение	0.35	≥ 0.32
	Устойчивость к скольжению подошвы SRB: пятка	Трение	0.21	≥ 0.13
	Устойчивость к скольжению подошвы SRB: плоская часть	Трение	0.21	≥ 0.18
	Антистатический показатель	МегаОм	N/A	0.1 - 1000
Электростатический разряд (ESD)	МегаОм	37.9	0.1 - 100	
Поглощение энергии пяткой	J	35	≥ 20	

Размер образца:

Наша обувь постоянно совершенствуется, приведенные выше технические данные могут измениться. Все названия продуктов и торговой марки Safety Jogger, являются зарегистрированными и не могут быть использованы или воспроизведены в любом формате без письменного разрешения с нашей стороны.