

ปานกลาง

CHAMP 02 LOW

CHAMPO2

ร่วมสมัย สะดวกสบายและปลอดภัย

รองเท้าเซฟตี้ CHAMP 02 LOW Safety Jogger ให้ความสบายและการปกป้องที่ไม่มีใครเทียบได้ พร้อมเชือกกรองเท้าแบบยืดหยุ่นเพื่อความพอดีที่สมบูรณ์แบบ ป้องกันการลื่น SR ป้องกัน ESD พื้นรองเท้าแบบถอดออกได้ และช่วยบรรเทาอาการปวดเมื่อยตามท้าวาง

วัสดุด้านบน	ลัทธิกา
ซับใน	ตาข่ายรีไซเคิล
พื้นรองเท้า	SJ พื้นรองเท้าโฟม
พื้นรองเท้าด้านนอก	โฟลนยาง
หมวดหมู่	O2 / FO, SRC, ESD
ช่วงขนาด	EU 35-47 / UK 3.0-12.0 / US 3.0-13.0 JPN 21.5-31 / KOR 230-310
น้ำหนักเฉลี่ย	0.306 kg
มาตรฐาน	ASTM F2892:2018 EN ISO 20347:2012



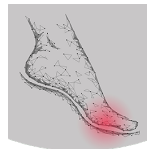
BLK



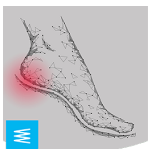
WHT



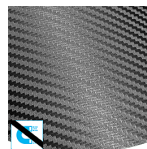
การคายประจุไฟฟ้าสถิต (ESD)
ESD ช่วยควบคุมการคายประจุไฟฟ้าสถิตซึ่งอาจทำให้ชิ้นส่วนอิเล็กทรอนิกส์เสียหายและป้องกันความเสี่ยงของการจุดติดไฟที่เกิดจากประจุไฟฟ้าสถิต สภาพอุตสาหกรรมไฟฟ้าอยู่ระหว่าง 100 กิโลโอห์มและ 100 เมกะโอห์ม



การดูดซับแรงกระแทกเท้าส่วนหน้า
การดูดซับแรงกระแทกเท้าส่วนหน้าช่วยลดแรงกระแทกที่ร่างกายของผู้สวมใส่ได้รับการกระโดดหรือวิ่ง



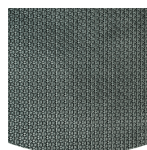
การดูดซับแรงกระแทกส้นเท้า
การดูดซับแรงกระแทกส้นเท้าช่วยลดแรงกระแทกที่ร่างกายของผู้สวมใส่ได้รับการกระโดดหรือวิ่ง



ปราศจากโลหะ
โดยทั่วไป รองเท้านิรภัยที่ปราศจากโลหะจะเบากว่ารองเท้านิรภัยทั่วไป นอกจากนี้ยังเป็นประโยชน์อย่างยิ่งสำหรับผู้ประกอบอาชีพที่ต้องผ่านเครื่องตรวจจับโลหะวันละหลายครั้ง



พื้นรองเท้าชั้นในแบบถอดได้
เปลี่ยนพื้นรองเท้าเป็นประจำหรือใช้พื้นรองเท้าออร์โธปิดิกส์ที่เหมาะสมกับสรีระของคุณเองเพื่อความสบายยิ่งขึ้น



พื้นรองเท้าชั้นนอกทำจากยาง
พื้นรองเท้าชั้นนอกทำจากยางมีคุณสมบัติอ่อนนุ่ม ประสงค์ที่เหมาะสมกับการใช้งานหลายประเภท ทนทานต่อการบาดได้ดีเยี่ยม ทนความร้อนและความเย็น มีความยืดหยุ่นสูงในอุณหภูมิโยน ทนทานต่อน้ำมัน ไขมัน และสารเคมีหลายชนิด

อุตสาหกรรม:

งานด้านการจัดเลี้ยง, งานด้านการทำความสะอาด, อาหารและเครื่องดื่ม, ด้านทางการแพทย์

สิ่งแวดล้อม:

สภาพแวดล้อมที่แห้ง, สภาพแวดล้อมที่เปียกชื้น, พื้นผิวเรียบมาก

คำแนะนำการบำรุงรักษา:

เพื่อยืดอายุการใช้งานของรองเท้า เราขอแนะนำให้ทำความสะอาดรองเท้าเป็นประจำและปกป้องรองเท้าด้วยผลิตภัณฑ์ที่เหมาะสม อย่าตากรองเท้าบนหมอน้ำหรือใกล้แหล่งความร้อน

คำอธิบาย	หน่วยวัด	ผลลัพธ์	EN ISO 20347
วัสดุด้านบน			
ลิธีกา			
ด้านบน: การซึมผ่านของไอน้ำ	มก./ซม./ซม	2.4	≥ 0.8
ด้านบน: ค่าสัมประสิทธิ์ไออน้ำ	มก./ซม	21.3	≥ 15
ซับใน			
ตาข่ายรีไซเคิล			
ซับใน: การซึมผ่านของไอน้ำ	มก./ซม./ซม	17.4	≥ 2
ซับใน: ค่าสัมประสิทธิ์ไออน้ำ	มก./ซม	140	≥ 20
พื้นรองเท้า			
SJ พื้นรองเท้าโฟม			
พื้นรองเท้า: ทนทานต่อการสึกกร่อน (แห้ง/เปียก) (รอบ)	รอบ	25600/12800	25600/12800
พื้นรองเท้าด้านนอก	ไฟลอน/ยาง		
ความทนทานต่อการสึกกร่อนของพื้นรองเท้าชั้นนอก (การสูญเสียปริมาตร)	มม	142.8	≤ 150
การกันลื่นของพื้นรองเท้าชั้นนอก SRA: สรรองเท้า	แรงเสียดทาน	0.32	≥ 0.28
การกันลื่นของพื้นรองเท้าชั้นนอก SRA: แบน	แรงเสียดทาน	0.35	≥ 0.32
การกันลื่นของพื้นรองเท้าชั้นนอก SRB: สรรองเท้า	แรงเสียดทาน	0.21	≥ 0.13
ความทนต่อการลื่นของพื้นรองเท้า SRB: แบน	แรงเสียดทาน	0.21	≥ 0.18
ค่าป้องกันไฟฟ้าสถิตย์	เมกะโอห์ม	N/A	0.1 - 1000
ค่า ESD	เมกะโอห์ม	37.9	0.1 - 100
การดูดซับพลังงานของส้นเท้า	จ	35	≥ 20

ขนาดหลัก:

รองเท้าของเราได้มีการพัฒนาอย่างต่อเนื่อง ข้อมูลทางเทคนิคข้างต้นอาจมีการเปลี่ยนแปลง ชื่อผลิตภัณฑ์ทั้งหมดและแบรนด์ Safety Jogger ได้รับการจดทะเบียนแล้ว และห้ามนำไปใช้หรือทำซ้ำในรูปแบบใดๆ โดยไม่ได้รับอนุญาตเป็นลายลักษณ์อักษรจากเรา